

Организация питания дошкольников

Питание организовано согласно десятидневного меню, достаточно по калорийности, сбалансировано по содержанию пищевых веществ, рационально распределено в течение дня, с соблюдением санитарных правил и норм.

Примерное циклическое десятидневное меню МБДОУ № 28 разработано для детей в возрасте от 1,5 до 7 лет с целью обеспечения их физиологических и возрастных потребностей в пищевых веществах и энергии. Меню дифференцировано для детей разного возраста, с учетом сезонности, а так же сложившихся традиций в МБДОУ.

В МБДОУ организовано 5-разовое горячее питание: завтрак, второй завтрак, обед, полдник, ужин. Интервал между приемами пищи – не реже 3,5 – 4 часов.

Основой рациональной организации питания детей в ДОУ являются «Нормы физиологической потребности в пищевых веществах и энергии», утвержденные СП 2.4. 3648-20 «Санитарно-эпидемиологические требования к организациям воспитания и обучения, отдыха и оздоровления детей и молодежи», СанПиН 1.2.3685-21 «Гигиенические нормативы и требования к обеспечению безопасности и (или) безвредности для человека факторов обитания среды». Согласно этим нормам все пищевые вещества, входящие в состав рациона, находятся в определенных соотношениях между собой и сбалансированы с потребностями детского организма.

В целях профилактики гиповитаминозов и эффективного оздоровления детей холодные напитки (сок, компот, кисель и др.) обогащаются витамином «С». Вводится в напиток после его охлаждения до температуры не выше 15 °С (перед реализацией). В целях профилактики йододефицита используется йодированная соль.

Одним из важнейших условий рационального питания является разнообразие пищи, под которым понимается не только использование различных продуктов, но и применение разных способов их кулинарной обработки.

Основными приемами кулинарной обработки являются отваривание, тушение, запекание, т.е. соблюдаются принципы щадящего питания.

Для правильного приготовления блюд разработаны технологические карты.

Объем порций для детей разного возраста составлен с учетом СП 2.4. 3648-20 «Санитарно-эпидемиологические требования к

организациям воспитания и обучения, отдыха и оздоровления детей и молодежи», СанПиН 1.2.3685-21 «Гигиенические нормативы и требования к обеспечению безопасности и (или) безвредности для человека факторов обитания среды».

Помещения	Функции
Пищеблок	Для приготовления пищи имеется пищеблок, с необходимым технологическим оборудованием.
	овощной цех
	мясорыбный цех
	горячий цех
	холодный цех
	раздаточная
	кладовая помещение холодильников кладовая овощей гардеробная, помещение уборочного инвентаря



Медицинское обслуживание

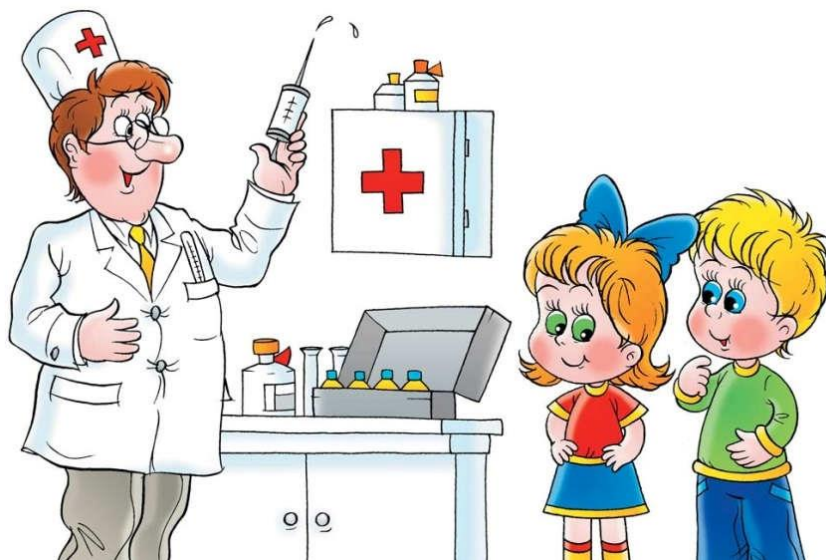
В целях оказания медицинской помощи детям в период их воспитания в детском саду имеется медицинский блок, который состоит из медицинского кабинета и процедурной.

Медицинское обслуживание детей в МБДОУ обеспечивает МУЗ «Городская детская поликлиника» Артемовского городского округа.

Медицинский персонал наряду с администрацией несет ответственность за здоровье и физическое развитие детей, проведение лечебно-профилактических мероприятий, соблюдение санитарно-гигиенических норм, режима и обеспечение качества питания.

Медицинские услуги в пределах функциональных обязанностей медицинского персонала МБДОУ оказываются бесплатно.

Все работники МБДОУ в обязательном порядке проходят периодическое медицинское обследование.



В МБДОУ оборудован медицинский кабинет с соответствующими условиями для работы медицинских работников, постоянно осуществляется контроль их работы в целях охраны и укрепления здоровья детей и работников МБДОУ.

В настоящее время медицинский кабинет лицензирован.

В медицинском кабинете имеется следующее оборудование:

№	Наименование медицинского изделия, необходимого оборудования	Количество, шт.	Сведения о регистрации
1	Тонометр МТ-10 б/фоненд.	2	
2	Манжета с камер.детские	2	
3	Стетоскоп AS-31	2	Рф№2003/1437
4	Динамометр кист.ДК-25,50,100,140	4	ФСР2008/02239
5	Плантограф	1	
6	Набор Basik Set C10/E10	1	ФС№2005/1400
7	Мешок Амбу детский	1	
8	Носилки мягкие НМ-02	2	№РЗН 2013/1076
9	Комплект шин иммобил.(подростк).КШп-5	1	№РЗН 2013/131
10	Ножницы 2 о/к прям 165мм	1	
11	Ножницы 1-о/к прямые 145мм	3	
12	Сумка-холодильник 2л.	1	РЗН2013/234
13	Пинцет анатом.250мм	3	
14	Пинцет анатомический 145мм	1	
15	Корнцанг изогнутый	2	
16	Корнцанг прямой	2	
17	Термометр инфракр.Sensitec NE-3101 б/кон.	1	ФЗС2011/10946
18	Термометр WF1000-лобн.инфракр.	15	РФ№2006/92
19	Весы медиц.ВЭМ-150-"Масса-К"	1	ФСР 2008/02905
20	Ростомер	1	ОТК 68
21	Холодильник фарм.ХФ-250-"ПОЗИС"	1	
22	Облучатель ОБНП-2(2*30)-2-х.ламп	5	ОТК№3
23	Облучатель ОБН 1x15"УФИК"	2	КРД№7787
24	Лампа бактериц.TUV-30 Philips	10	
25	Облучатель ОРБпБ-01 исп.2/1(б/плат)	1	ОТК№3
26	Лоток п/о.ЛМП-200 нерж.	2	
27	Осветитель табл.д/опр.остр.зрения	1	
28	АХД-2000 1л	1	
29	Емкость д/хранен.термометров	2	
30	Контейнер ЕДПО-3-01 на 3л	1	ФСР 2009/05373
31	Кушетка медицинская смотровая	2	ОТК 18
32	Ширма медицинская 1секц.	2	№ФСР 2012/13172
33	Шкаф мед.ШМ-1(645.02)метал/стекло	1	ОТК 68,ОТК7
34	Шкаф медиц.1-но.ств.метал.ШМ-03(645.01)	1	ОТК 24,ОТК66

35	Столик мед.манипуляц,СМ-3	1	РУ№ФСР2009/05702
36	Столик перед.2-х пол.СПп-01-МСК-501-01М	1	ОТК 6
37	Коробка КФ-12 бикс	2	№РОСС RU.0001.21МО71
38	Коробка КФ-6 бикс	2	РУ№ФСР 2010/07067
39	Воронка к отоскопам о/раз.	1	
40	Воздуховод (импортн)	5	
41	Грелка рез.А-2	2	
42	Пузырь для льда № 1	2	
43	Жгут кровоостанавливающий	2	РУ№2007/00032
44	Поддерживатель руки Т-8102	1	ФСР 2008/03742
45	Бандаж шейн.детский	2	ФСР 2009/04605
46	Жгут венозный детский	1	
47	Пакет гелев.охлажд.согрев.(0,2)	2	ОТК№547
48	Лейкопластырь на нетканной основе 2*500 см	1	
49	Лейкопластырь на тканевой основе 5*500 см	1	
50	Зонд желудочный (стерильн)110см СН 28	4	
51	Емк-ть д/сб.орг.отход.3.0л	1	
52	Емк-ть д/сб.остр.инс.1.5л	1	